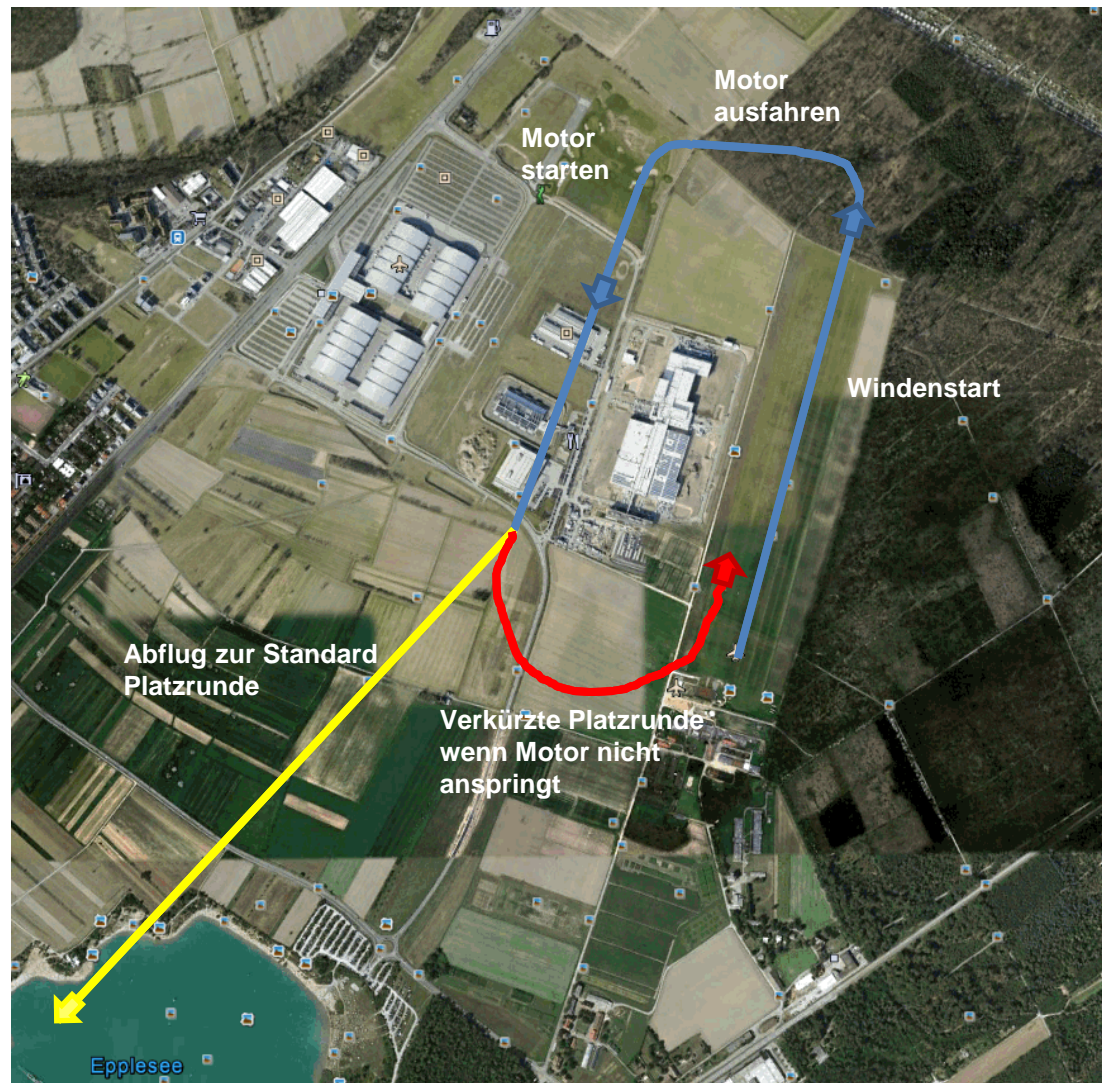


# Empfohlene Platzrunde für Klapptriebler nach dem Windenstart in Startrichtung 02

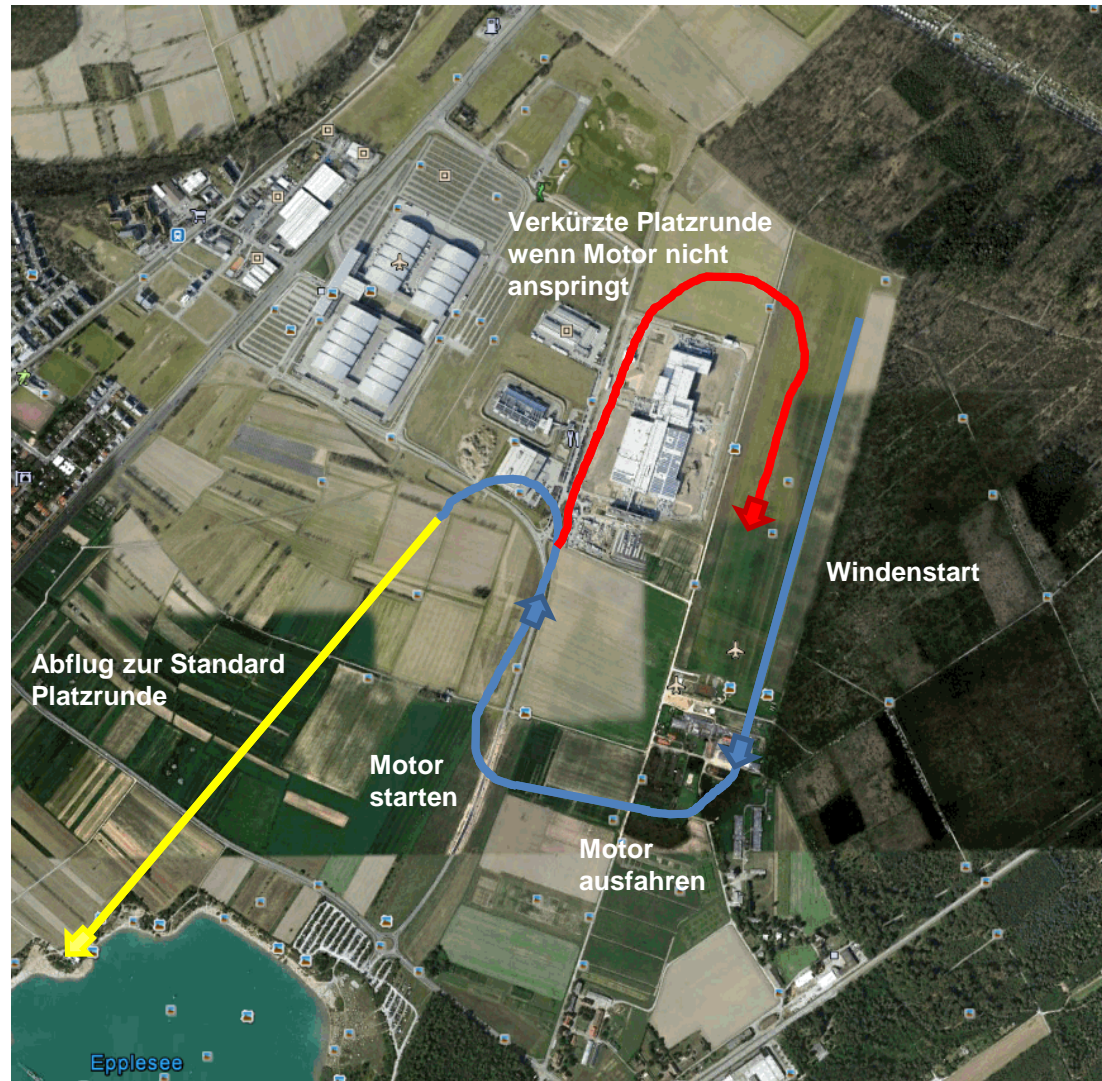
Dieter Ruchser  
28.02.2013





# Empfohlene Platzrunde für Klapptriebeler nach dem Windenstart in Startrichtung 20

Dieter Ruchser  
28.02.2013



- Hinweis für die Flugleiter und Piloten:
  - ➔ Während des Ausfahr- und Anlassvorgangs darf am Platz kein weiterer Startvorgang erfolgen. Dies zur Sicherheit für den Fall, dass der Anlassvorgang misslingt und eine Sicherheitslandung notwendig wird.